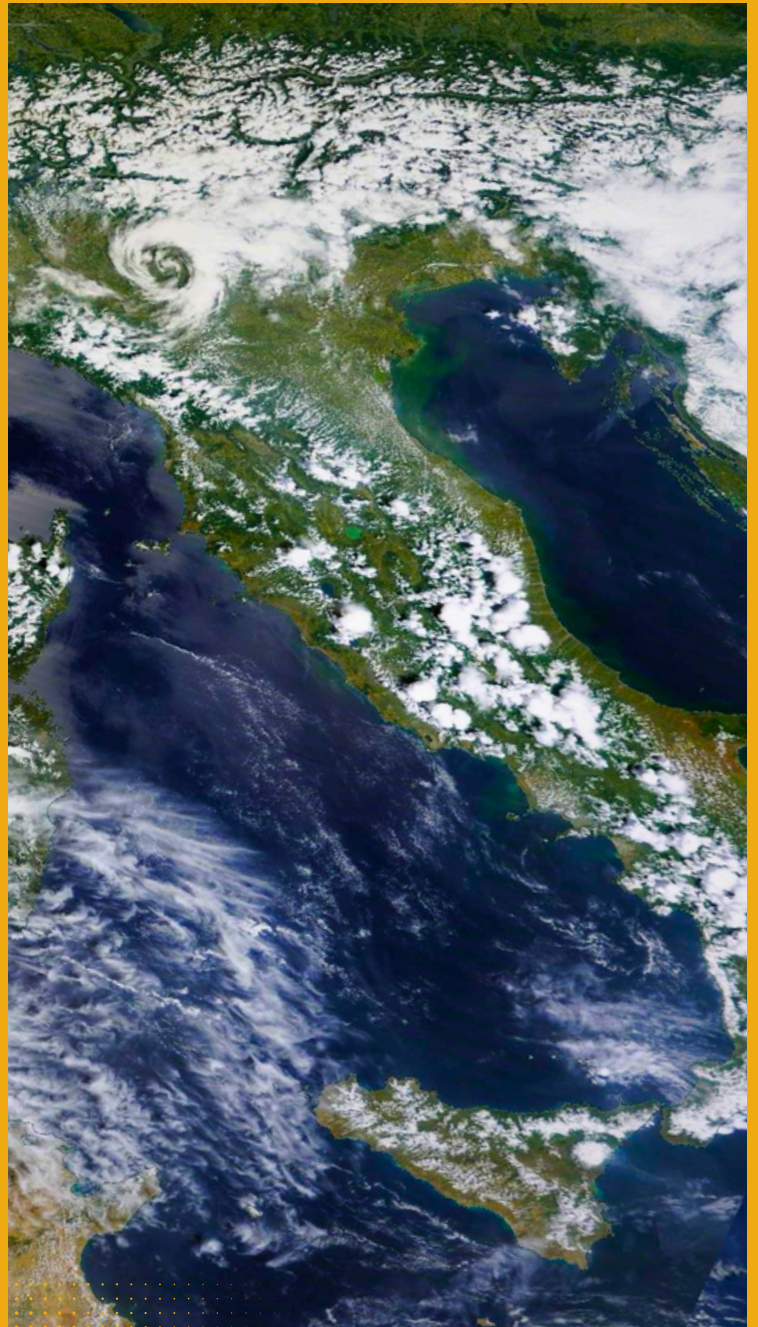


CALAMITA[®]

**MONITORA
L'ESPOSIZIONE
AI RISCHI
NATCAT IN
TEMPO REALE.**

Eventi naturali,
analytics geospaziale
e monitoraggio
realtime per decisioni
più rapide nella
gestione del rischio
assicurativo.



software | data | intelligence

Add Value | Via Morgagni, 22 | 37135 Verona



Il rischio è immediato. La visibilità no.

In presenza di terremoti, alluvioni, inondazioni o grandinate, le compagnie assicurative devono comprendere rapidamente quale parte del portafoglio risulti potenzialmente coinvolta. Tuttavia, nella maggior parte dei casi, le informazioni risultano distribuite tra sistemi differenti e richiedono attività manuali di correlazione tra:

- eventi naturali sul territorio
- geolocalizzazione delle polizze
- riserve economiche esposte
- concentrazioni territoriali del rischio
- stato dei sinistri e priorità operative

Nei contesti emergenziali, anche poche ore di ritardo nella valutazione dell'impatto possono rallentare i processi decisionali e aumentare la complessità operativa.

Il risultato è una gestione frammentata, lenta e con ridotta visibilità realtime dell'esposizione.

Ogni evento naturale impatta direttamente sull'esposizione del portafoglio

Nel settore assicurativo, la rapidità con cui viene identificata l'esposizione a un evento catastrofico può influenzare direttamente:

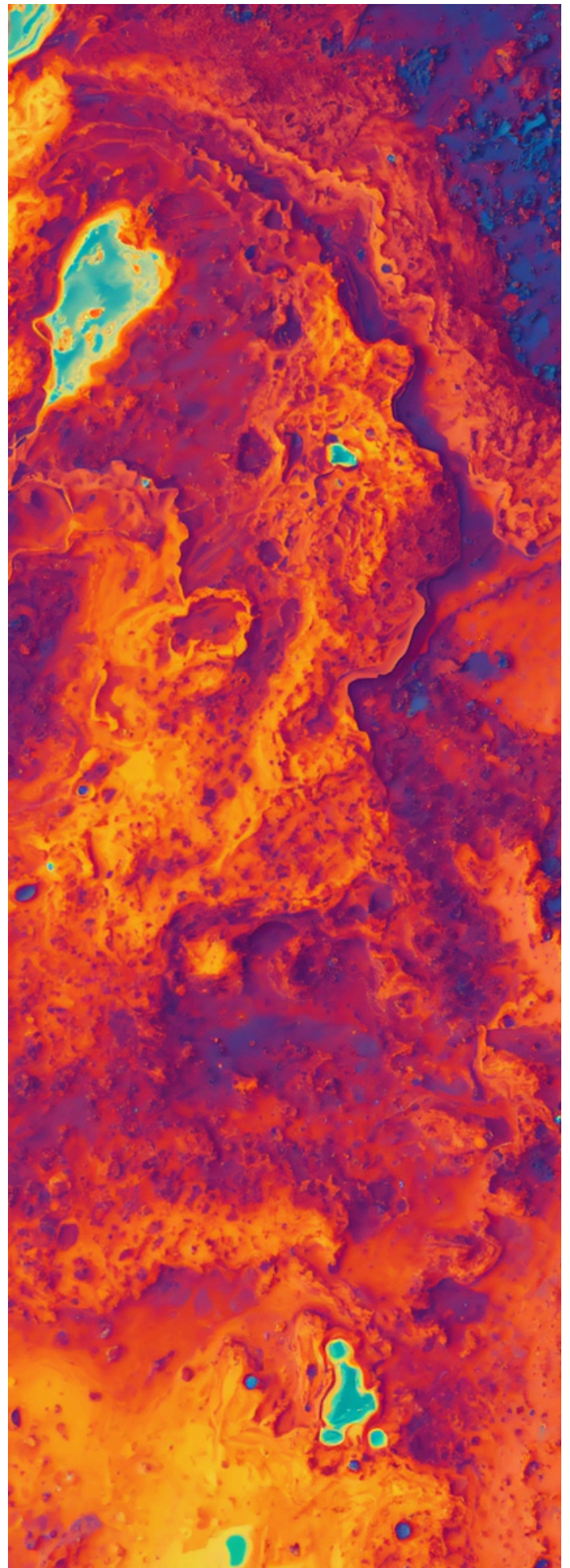
- gestione sinistri
- allocazione delle risorse operative
- valutazione delle riserve
- continuità operativa
- capacità decisionale nelle fasi emergenziali

Anche eventi territorialmente circoscritti possono generare concentrazioni di rischio rilevanti e richiedere una risposta immediata da parte delle compagnie.

Oggi, in molte realtà assicurative, l'analisi dell'impatto richiede ancora attività manuali di verifica, correlazione geografica e aggregazione dei dati provenienti da sistemi differenti.

Il tempo necessario per ottenere una visione completa dell'esposizione spesso non è compatibile con la velocità con cui evolvono gli eventi NatCat.

Quando l'impatto è evidente, l'emergenza è già iniziata.





Dai segnali territoriali a una visione immediata dell'esposizione NatCat

Calamita trasforma gli eventi catastrofici in tempo reale in una mappa precisa dell'esposizione del tuo portafoglio, supportando decisioni operative più rapide e consapevoli.

La piattaforma integra:

- dati sismici live (INGV)
- eventi idrogeologici e meteo (alluvioni, inondazioni, grandine)
- portafoglio polizze georeferenziate

Attraverso motori di calcolo geospaziale e modelli parametrici, identifica in secondi:

- le polizze potenzialmente impattate
- le riserve esposte
- le aree territoriali a maggiore concentrazione di rischio

Non solo una mappa. Un ecosistema di risk intelligence operativa.

Dal dato territoriale all'esposizione: un processo automatico e continuo

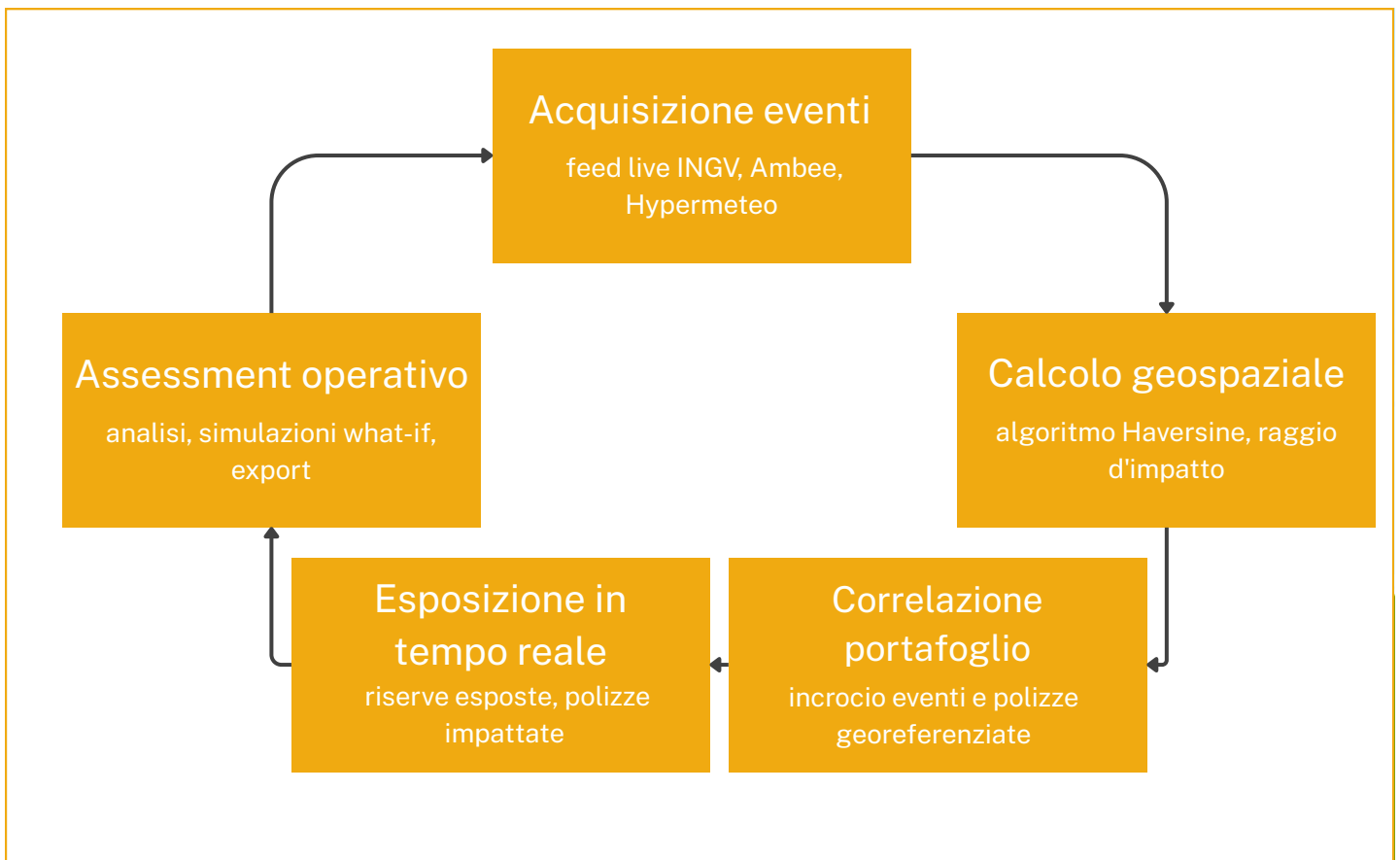
Negli scenari NatCat, la capacità di comprendere rapidamente quante polizze sono coinvolte, quale sia il valore economico esposto e dove concentrare le priorità operative rappresenta un elemento critico per la gestione del rischio.

Calamita struttura e automatizza questo processo, integrando feed live di eventi naturali, dati geografici delle polizze e modelli di calcolo parametrico all'interno di un motore geospaziale in tempo reale.

Gli eventi vengono acquisiti automaticamente dalle fonti ufficiali, INGV per il monitoraggio sismico, Ambee e Hypermeteo per alluvioni, inondazioni e grandine, e correlati istantaneamente con il portafoglio polizze georeferenziate della compagnia.

Il motore di calcolo applica algoritmi basati sulla formula di Haversine per determinare in pochi secondi se una polizza ricade nell'area di impatto di un evento, con modelli che variano dinamicamente in funzione della tipologia di calamità: raggio da magnitudo per i terremoti, estensione geografica per le alluvioni, severità parametrica per inondazioni e grandine.

L'intero processo avviene nel browser in tempo reale, permettendo simulazioni immediate e scenari dinamici di esposizione, trasformando il monitoraggio NatCat da attività reattiva a processo continuo di risk intelligence.



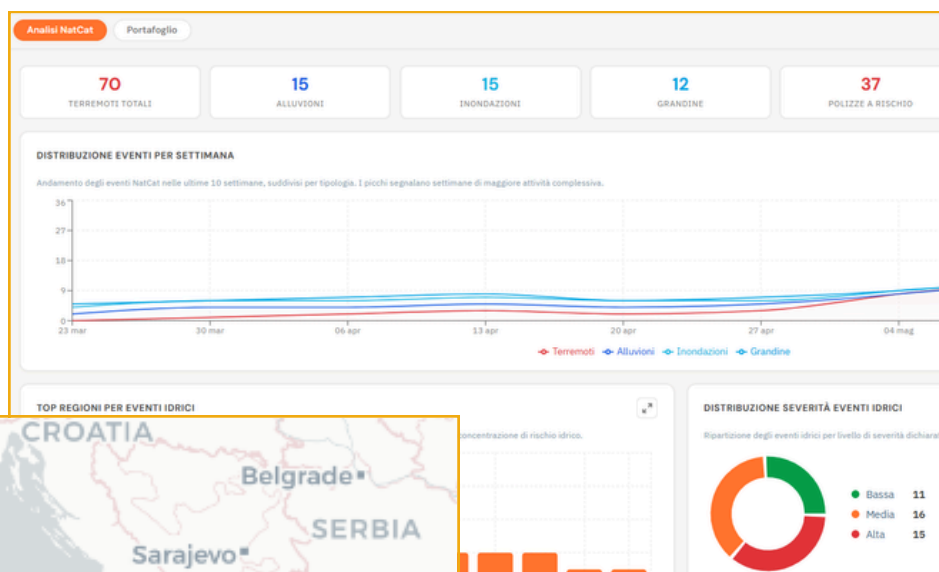
Per ogni evento catastrofale attivo, Calamita fornisce un quadro immediato dell'esposizione del portafoglio, accompagnato da tutti gli elementi necessari per comprendere l'entità del rischio e supportare le decisioni operative.

La piattaforma restituisce in tempo reale il numero di polizze potenzialmente impattate, le riserve esposte e la distribuzione geografica del rischio, con visualizzazione diretta sulla mappa delle polizze georeferenziate esposte. Grazie a questo approccio, è possibile passare da una situazione di incertezza informativa nelle ore successive a un evento a una lettura chiara e immediatamente utilizzabile dell'esposizione territoriale.

Nel processo di gestione del rischio, Calamita diventa un vero e proprio strumento operativo, abilitando assessment più tempestivi, migliorando la coerenza delle priorità nella gestione dei sinistri e riducendo i tempi di risposta nelle fasi emergenziali.

Esposizione chiara, decisioni più rapide.

Riduci il tempo tra evento catastrofale e valutazione dell'impatto sul portafoglio.



Calamita consente ai team di risk management e claims di agire tempestivamente nelle fasi successive a un evento catastrofico, riducendo l'incertezza operativa e migliorando la qualità delle decisioni in contesti ad alta pressione.

La piattaforma è articolata in sei moduli funzionali integrati:

- Overview: KPI sintetici, heatmap e alerting immediato sulle polizze potenzialmente impattate
- Impatto: analisi di riserve esposte, percentuale di portafoglio coinvolta e concentrazione economica
- Catastrofi: inclusione/esclusione dinamica degli eventi per simulazioni what-if e pianificazione riassicurativa
- Polizze: navigazione completa del portafoglio georeferenziato con interazione bidirezionale mappa-lista
- Analytics: oltre 15 visualizzazioni interattive su frequenza eventi, distribuzione del rischio ed esposizione economica
- Monitor: modalità full-screen per sale controllo con eventi live, heatmap e timeline evolutive

Rischio sotto controllo. Risposta più rapida.





Chi è addvalue

software | data | intelligence

Software house **enterprise** specializzata in soluzioni software per banche, assicurazioni e grandi player industriali.

Progettiamo e costruiamo sistemi che alimentano processi **mission-critical**, integrando architetture robuste e tecnologie emergenti.

Approccio **End2End** e metodo ZeroRework: governance, qualità e innovazione come parti dello stesso processo, dai requisiti all'application maintenance.

Assicuriamo monitoraggio costante, figure professionali calibrate sui **rischi reali del progetto**, e sviluppo incrementale a partire da PoC autoconsistenti per validare le aspettative prima del rilascio.

180

Persone

€17m

Fatturato

+14%

YoY

3

Settori Core

ISO9001

ISO27001

ISO27017

ISO27018

Compliant NIS2 | DORA | AI act

Requisiti

Design

Build

Delivery

Maintenance

**TRASFORMA DATI
GEOGRAFICI E DI
PORTAFOGLIO
IN DECISIONI
IMMEDIATE**



addvalue

software | data | intelligence